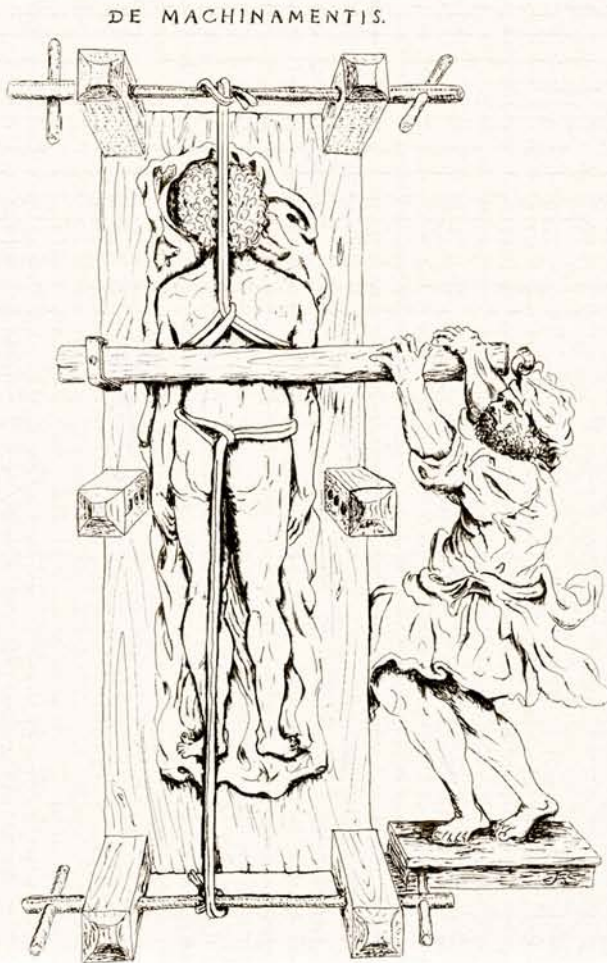


1 Erleichterung und Heilung

Die **anerkannte** Therapie der Wirbelsäulen-Streckung mit



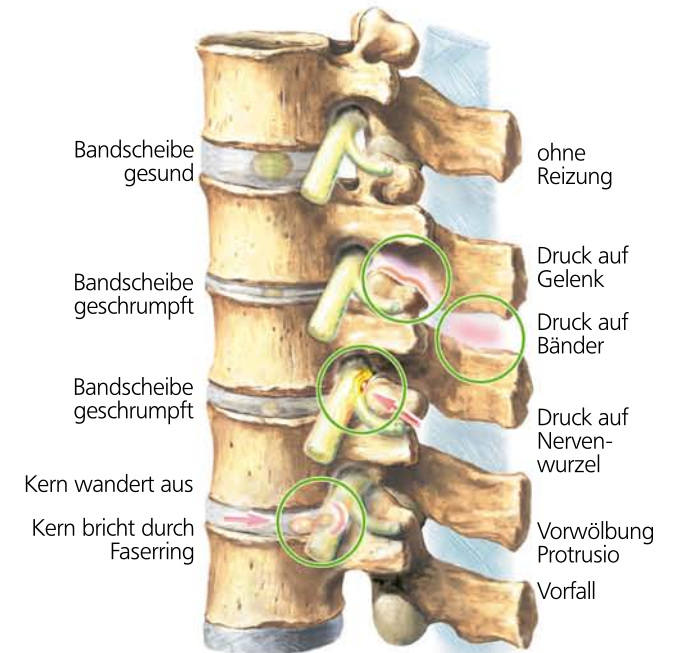
der **MiLi-TRAComputer**-Kombination optimiert die seit Jahrhunderten **bewährte Heilmethode!**

Unter fachkundiger Anwendung streckt Ihr Therapeut unter Hilfenahme des **TRAComputer** - Extensionsgerätes **harmonisch** und **dynamisch** Ihre Wirbelsäule. Der Zugkraftverlauf entspricht Ihren Beschwerden und Ihrer Körperkonstitution.



3

Durch die neutrale Lagerung der Wirbelsäule wird somit eine **Entlastung** der Bandscheiben erreicht.



Die aus der Wirbelsäule laufenden Nervenwurzeln werden bei dieser **effektiven** Therapie vom Druck des umliegenden Gewebes und der Wirbel entlastet. So kann es schon nach einigen Therapiesitzungen zu einer völligen **Schmerzfreiheit** kommen!

4

Zur Optimierung der **TRAComputer** - Therapie ist es **erfolgsentscheidend**, das umliegende Muskelgewebe zu **entspannen**.

Hierfür ist das Diathermiegerät **MiLi** entwickelt worden.



Das Diathermiegerät **MiLi** erzeugt über **polarisierte elektro-magnetische Wellen** eine **Tiefenwärme**, welche stoffwechselfördernd und **nebenwirkungsfrei** Ihr Muskelgewebe entspannt. Die **TRAComputer**-Extensionstherapie entfaltet so die bestmögliche **Wirkung**.

5

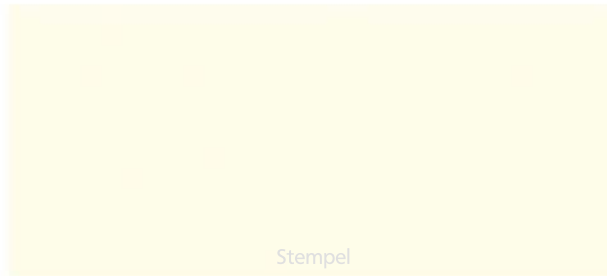
Ihr Arzt entscheidet nach einer gründlichen Untersuchung, ob und wie die **MiLi-TRAComputer** - Kombination für Sie am Besten eingesetzt wird.

Unter Beachtung Ihrer Körperkonstitution behandelt Sie **Ihr Therapeut** sehr sorgfältig, um den bestmöglichen Therapieerfolg zu gewährleisten.

Helfen Sie mit:

- ▶ Sprechen Sie mit Ihrem Therapeuten, wie Ihnen die Behandlung bekommt.
- ▶ Vermeiden Sie einseitige und schwere Belastung.
- ▶ Leichte und möglichst viel gleichmäßige Bewegung hilft, das Muskelgewebe der Wirbelsäule zu kräftigen.
- ▶ Recken Sie häufig Ihre Wirbelsäule und Glieder – insbesondere am Morgen, vor dem Aufstehen.
- ▶ Entspannen Sie sich, nicht nur körperlich, sondern auch seelisch.

Für Fragen steht Ihnen Ihr Arzt\Therapeut gern zur Verfügung:



**MEDIZIN
ELEKTRONIK
LÜNEBURG**

D-21339 Lüneburg
Lüner Rennbahn 28
Telefon: 04131-189053
www.MEDIZIN-ELEKTRONIK.de

